

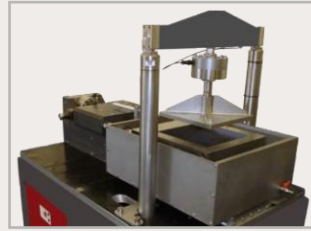
## GDS 大型自动直剪仪系统 (300mm) GDSDLADS

**概述:** GDS 大型自动化直接剪切系统(GDSDLADS)是一种拓展了传统的剪切测试边界以及数据采集和显示的先进系统。轴向力和剪切力由 GDS 力作动器提供, 可控制两个方向的应力或者应变。

系统直接安装在地板上, 是一套完全独立的系统。不需要气动/液压动力装置, 仅需要常规电源。试验能够通过智能键盘或者 GDSLAB 软件控制和显示。



岩石套装



土样套装

### 主要特点:

### 优点:

电机驱动:	电机 (不需要气动和液压) 提供动力, 这样减小了空间, 提高了精度
电机施加荷载:	不需要挂重物、气动或者液压提供
自动数据记录 (多个测试阶段):	测试可以在晚上和周末无人值守下运行, 可以降低人工成本, 可以设置多个试验阶段并保存在 GDSLAB 中。
可提供圆形和方形剪切盒, 也可提供复合型剪切盒:	GDSDLADS 可进行不同形状样品的测试, 让用户运用起来更加灵活, 采用复合试样盒能够提高试验效率
内置力传感器 (标准 100kN, 其它量程也可提供):	可更换的小量程力传感器, 在小应力测试时可以提高精度
高刚度结构:	减小设备屈服, 提高精度
设置剪切位移之后不需要人工干预:	自动化控制, 提高效率

### 技术参数:

作动器 (kN):	100 剪切和轴向力作动器
数据采集:	16 位 数据采集
荷载范围 (kN):	100
试样尺寸 (mm):	150 x 150, 200 x 200, 300 x 300 方样, 300 圆形样
重量 (kg):	1500
大小 (mm):	1700 x 1460 x 950

### 可选配件:

岩石试样套装	150mm 圆形
--------	----------



### 土样套装

大型直剪仪试样套装 (300mm 方形 x 150mm 高度)  
包含:

不锈钢上部剪切板(300 x 300 x 75mm)

不锈钢下剪切板(300 x 300 x 75mm)

不锈钢上下多孔板

不锈钢顶板

用于土样测试的水浴和滑块包含:

水浴用于土样测试直径高达 305mm

直径或方形

水浴安装组件和线性滑轨(岩石测试装置不需要)



### 岩石套装

用于 150mm 岩石的大型直剪仪套装

包括:

- 上试样保持环(150mm 直径 x 75mm 深)
- 下试样保持环(150mm 直径 x 75mm 深)
- 顶帽
- 连接到剪切盒组件。
- 允许用于在剪切盒组件中设置岩石试样

### 可完成试验:

GDSLADS 可进行的典型试验包括单轴固结试验、恒定轴力剪切试验、恒定体积剪切试验、岩石剪切试验。

### GDSLAB 控制软件

GDSLAB 是岩土实验室的控制和数据采集软件。GDSLAB 软件开启之后会运行一个核心模块，GDSLAB 核心模块允许对硬件进行数据采集，但是不能测试控制，只需添加适当的模块或模块测试套件来完成您所需要的功能。GDSLAB 兼容所有现有 GDS 设备以及从其他制造商购买的关键硬件。

无论多么独特的设备，GDSLAB 都可以根据你所选择的硬件进行配置，这需要创建一个文本文件(\*.ini)或初始化文件来描述硬件与电脑之间连接，硬件布局可以通过 GDSLAB 'object display'以图形格式显示，这使得建立设备和检查连接非常简单。

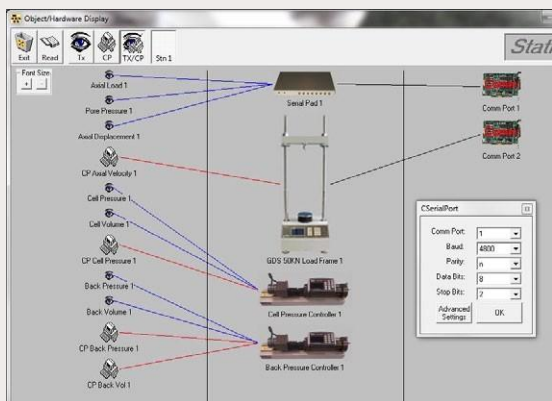


图 1. GDSLAB 中典型的硬件配置

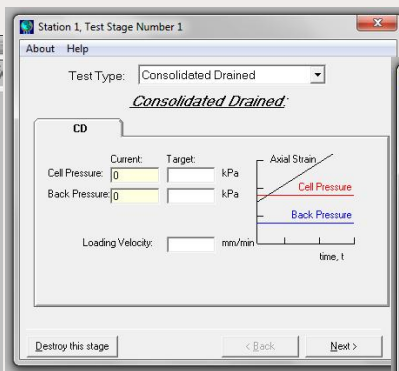


图 2. GDSLAB 中典型的试验阶段

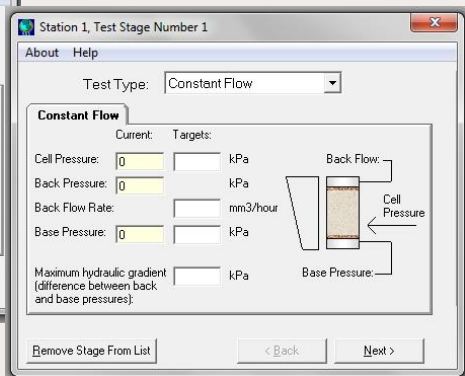


图 3. GDSLAB 中典型的试验阶段

操作系统: Windows XP SP3 或者更新操作系统 (我们建议无论采用何种操作系统, 请安装最新的系统补丁). PC 硬件: 1GHz (最小) / 1GB Ram (最小): CD Rom.

### GDSLADS 标准配置可选择的 GDSLAB 软件模块

#### 标准剪切试验

- 分级加载
- 固结
- 匀速剪切

#### 高级剪切试验

- 主要控制参数独立控制
- 保持恒定
- 线性加载
- 低速循环

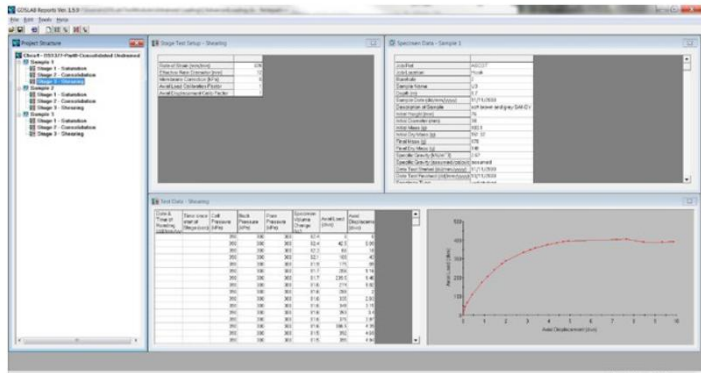


图 4. GDSLAB 报告软件截图

### GDS 向 86%的世界前 50 高校提供了设备:

《QS 世界大学 2020 年排名》报告显示, 在全球排名前 50 名的土木与结构工程专业大学中, GDS 为超过 86%的大学提供了设备。

GDS 还与许多商业实验室合作, 包括 BGC Canada, Fugro, GEO, Geolabs, Geoteko, Golder Associates, Inpijn Blokpoel, Klonn Crippen, MEG Consulting, Multiconsult, Statens Vegvesen, NGI, Ramboll, Russell Geotechnical Innovations Ltd, SA Geolabs, SGS, Wiertsema 等。

**TOP  
50**

### 你会向你的朋友或者同事推荐 GDS 设备吗?

**100%的客户回答是“YES”**

调查结果来自于客户的直接反馈, 包括设备交付、安装(如果适用)、支持文档、设备和 GDS 的总体满意度, 调查了两年。



### 英国制造:

GDS 所有产品设计、制造和组装在英国工厂完成, 所有产品出厂前必须要经过质量检验。

GDS 是 ISO9001:2015 国际质量体系认证企业。本证书适用于与“实验室和现场测试设备制造”有关的经批准的质量管理体系。

**40 YEARS OF  
BRITISH  
INNOVATION**



### 延长保修服务:

所有 GDS 设备都有 12 个月的制造商保修。除了标准保修期外, GDS 还提供 12 个月、24 个月和 36 个月的全面延长保修期, 以保证用户在今后的维修中不会受到影响。延长保修期可以在最初 12 个月内的任何时间购买。



### GDS 培训 & 安装:

所有的安装和培训都由合格的工程师进行。在整个销售过程中, GDS 工程师被分配到每个订单。他们将在发货前保证设备的质量, 如果已经购买安装服务, 则在客户现场安装并提供培训。



### 技术支持:

GDS 理解客户需要持续的售后支持, 以至于他们有自己的专用客户支持中心。通过他们的支持中心, GDS 使用各种额外的支持方法包括远程电脑的支持、产品 helpsheets、视频教程、电子邮件和电话支持。

